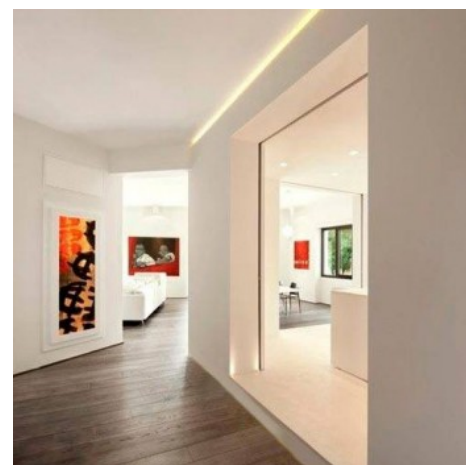


Perfil para integração Gesso / Pladur 46x26 para canto interior (2m)

Ref. BPERFALP069

O perfil de alumínio de integração de 46x26mm de 2 metros. É instalado no teto ou parede de escaiola / gesso cartonado. Permite a iluminação linear embutida entre azulejos e é perfeito para iluminação interior de esquinas e cantos. Inclui difusor opalino. Oferece uma solução de iluminação inovadora com fitas de LED com largura máxima de 10mm. O perfil pode ser pintado de qualquer cor. Crie infinitas soluções de iluminação arquitetônica em ambientes internos. Normalmente é usado para iluminação de parede e cantos, iluminação linear embutida, iluminação de azulejos, etc. 46x26mm Comprimento: 2m Material: Alumínio Pode ser pintado de qualquer cor Para fitas de LED flexíveis ou rígidas <10mm Compatível com as tampas da ref. BTPEC068R



Datos del producto

Dimensões (mm) LxIxh	2000x46x26
Material	Alumínio
Uso Exterior	Não
IP	IP20
Certificados	CE, ROHS
Garantia	Garantia legal de 3 anos
Montagem	Encastrar

