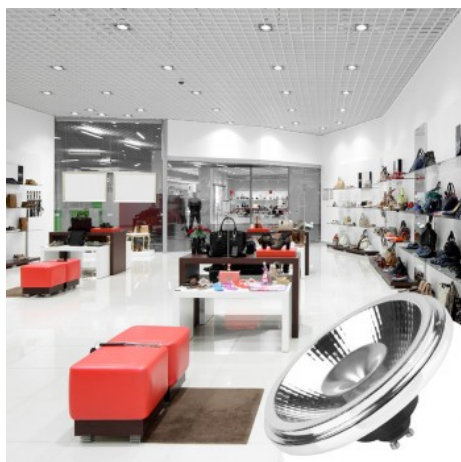


12W
IP20
AR111
GU10

Lâmpada AR111 LED com casquilho GU10 de 12W

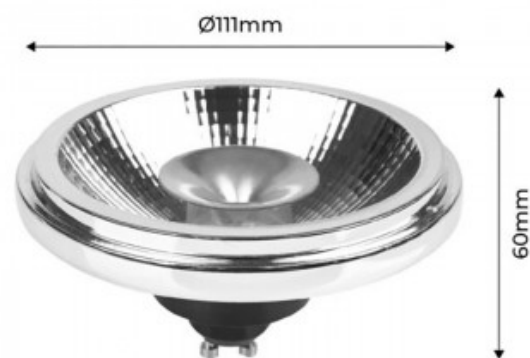
Ref. B1014

Lâmpada AR111 LED com casquilho GU10 e uma potência de 12W. Este tipo de lâmpada LED com um ângulo de abertura de 24° é ideal para todos os tipos de aplicações com elevados requisitos de iluminação. Disponível em branco neutro 4000K e branco quente 3000K. Apenas para uso interior (IP20). Consumo mínimo, eficiência máxima. Tudo graças às lâmpadas LED. ✓ 12 W ✓ 230V-AC ✓ AR111 GU10 ✓ 3000K / 4000K.



Dados do produto

Tonalidade	Branco quente, Blanc Chaud
Kelvin (K)	3000, 4000
Lúmens (Lm)	1200
CRI	85-90
Tipo de LED	SMD 2835
Dimável	Não
Equivalência (W)	100
Tensão Nominal (V)	175-265V-AC
Frequência (Hz)	50-60
Driver	Interno
Casquilho	GU10
Dimensões (mm) LxIxh	Ø111x60
Material	Plástico
Uso Exterior	Não
Intervalo de temperatura	-20°C ~ +40°C
Frequência de uso	Intensivo
Classe de eficiência energética	A+ (2021)
Certificados	CE, ROHS



Variantes do produto

Referência

Atributos

B1014-BC

Temperatura de cor - Branco quente



B1014-BN

Temperatura de cor - Branco Neutro

