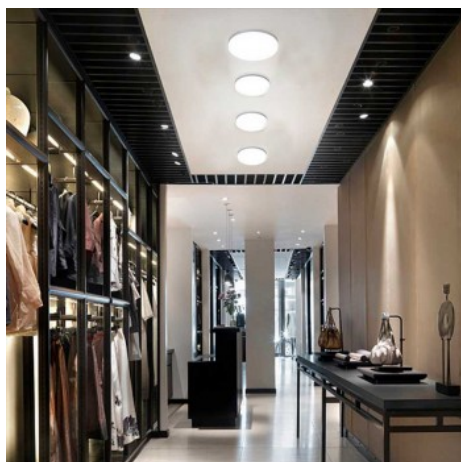




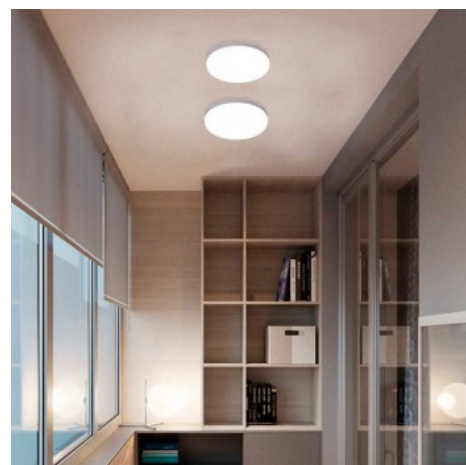
36W
CRI>80
LED
3300
lm/W
IP20



Plafon LED 36W de superfície circular branco IP20

Ref. B1286

Plafón LED de superfície redondo de 36W a 230V-AC. Muito luminoso graças aos 240 chips SMD2835. O material de fabrico é PVC branco, o que lhe confere uma grande leveza e facilidade de montagem. Inclui um difusor opalino para não se verem os chips no interior e difundir bem a luz que emite, com uma iluminação totalmente homogênea. Ideal para uso interior como casa, comércio e hotelaria. 36W230V-ACØ460mm65mm altura3300lmIP20



Dados do produto

Tonalidade	Branco neutro, Branco quente
Kelvin (K)	3000, 4000
Lúmens (Lm)	3250
Eficiência (Lm/w)	90
CRI	80-85
Ângulo de abertura (°)	220
Tipo de LED	SMD 2835
Dimável	Não
Potência (W)	36
Tensão Nominal (V)	230
Frequência (Hz)	50 - 60
Fator de potência (cosφ)	0,9
Driver	Interno
Sensor	No
Orientável	No
Dimensões (mm) LxIxh	Ø460x70
Material	Plástico
Material difusor	Plástico



Uso Exterior	Não
IP	IP20
Intervalo de temperatura	-20°C ~ +40°C
Frequência de uso	Normale
Vida útil (h)	35000
Classe de eficiência energética	A+ (2021)
Certificados	CE, ROHS
Garantia	Garantia legal de 3 anos
Montagem	Superfície

Variantes do produto

Referência

Atributos

B1286BC

Temperatura de cor - Branco quente

