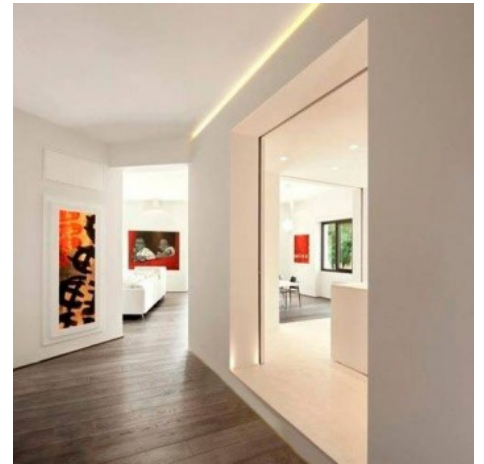


Perfil de integración Escayola/Pladur 46x26 de Esquina interior (2m)

Ref. BPERFALP069

El perfil de aluminio de integración de 46x26mm de 2 metros. Se instala en el techo o pared de escayola/pladur. Permite una iluminación lineal empotrada entre baldosas y es perfecto para luz interior de esquinas y rincones. Incluye Difusor opal. Ofrece una solución innovadora de iluminación con tiras LED de un ancho máximo de 10mm. Se puede pintar de cualquier color. Crea infinitas soluciones de iluminación arquitectónica e interior. Se suele utilizar para la iluminación de esquinas y pared, iluminación lineal empotrada, de azulejos, etc. 46x26mm Longitud: 2m Material: Aluminio Puede ser pintado en cualquier color Para tiras LED flexibles o rígidas de <10mm Compatible con las tapas ref. BTPEC068R



Datos del producto

Dimensiones (mm) LxIxh	2000x46x26
Material	Aluminio
Uso Exterior	No
IP	IP20
Certificados	CE, ROHS
Garantía	Según garantía legal: 3 años
Montaje	Empotrable

