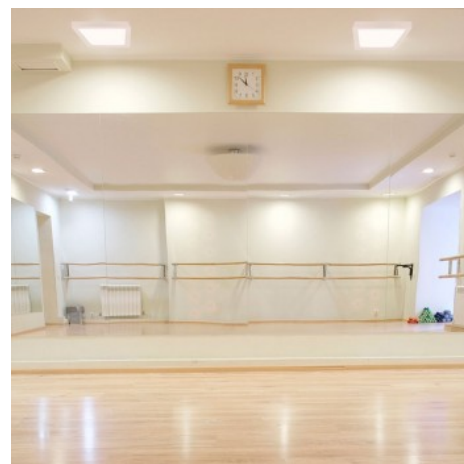
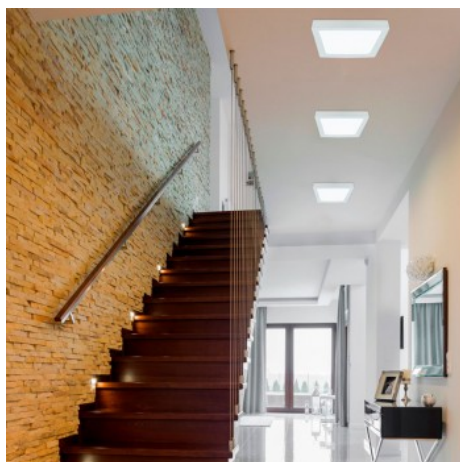




18W
CRI >80

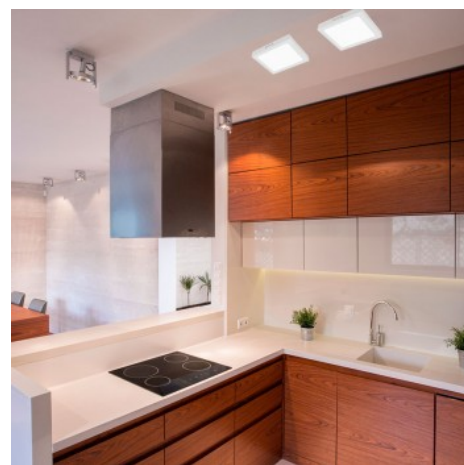
- LED
- 120°
- 100 lm/w
- CHIP SMD 2835



Plafón LED cuadrado 18W Alta Eficiencia

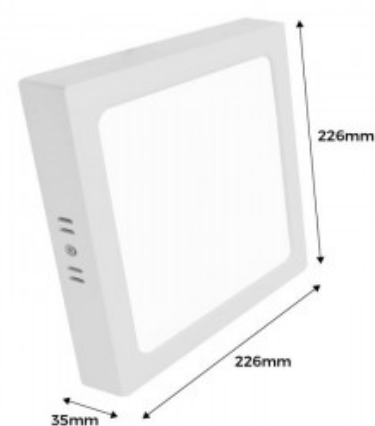
Ref. B1030

Plafón LED de superficie de forma cuadrada con una potencia de 18W. Diseño moderno y minimalista con unas dimensiones de 226x226x35mm. Fabricado de policarbonato con emebelcedor de color blanco. Luz homogénea e intensa, gracias al difusor de policarbonato opal. El DOB ofrece un plafón LED de alta eficiencia con una eficiencia lumínica de 100lm/W, bajo consumo, sin ruido ni flicker. Ángulo de apertura del haz de luz de 120 grados. Luminaria LED ideal tanto para profesionales como particulares. Iluminación general muy homogénea en cualquier estancia de interior. Opción perfecta para hogares, oficinas, restaurantes, etc. ✓ 18W ✓ 230V ✓ 120° ✓ IP20



Datos del producto

Tonalidad	Blanco frío, Blanco neutro, Blanco cálido
Kelvin (K)	3000, 6000, 4000
Lumens (Lm)	1800
Eficiencia (Lm/w)	100
CRI	80-85
Tipo de LED	SMD 2835
Dimmable	No
Tensión Nominal (V)	230
Orientable	No
Dimensiones (mm) LxIxh	226x226x35
Material	Policarbonato
Material difusor	Policarbonato
Uso Exterior	No
IP	IP20
Rango temperatura	-20°C ~ +40°C
Frecuencia de uso	Normal
Vida útil (h)	25000
Clase eficiencia energética	A+ (2021)



Certificados	CE, ROHS
Garantía	Según garantía legal: 3 años
Montaje	Superficie

Variantes del producto

Referencia	Atributos	
B1030-B-18W-BF	Color de luz - Blanco Frío	 
B1030-B-18W-BN	Color de luz - Blanco Neutro	 
B1030-B-18W-BC	Color de luz - Blanco Cálido	 