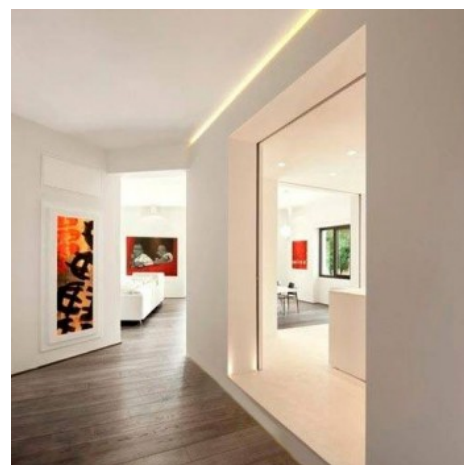


Profilo integrabile in gesso/cartongesso 46x26 angolo interno (2m)

Ref. BPERFALP069

Profilo integrabile in alluminio 2 metri, 46x26 mm. Si installa nel soffitto o nella parete in gesso/cartongesso. Consente l'illuminazione lineare a incasso tra le lastre ed è perfetto per l'illuminazione interna di angoli e nicchie. Include un diffusore opalino. Offre una soluzione di illuminazione innovativa con strisce LED di larghezza massima di 10 mm. Può essere verniciato in qualsiasi colore. Crea infinite soluzioni di illuminazione architettonica e interna. Tipicamente utilizzato per l'illuminazione di angoli e pareti, illuminazione lineare a incasso, illuminazione di piastrelle, ecc. 46x26 mm Lunghezza: 2 m Materiale: alluminio Può essere verniciato in qualsiasi colore Per strisce LED flessibili o rigide di <10 mm Compatibile con i tappi rif. BTPEC068R



Dati del prodotto

Dimensioni (mm) LxIxh	2000x46x26
Materiale	Alluminio
Uso esterno	No
IP	IP20
Certificati	CE, ROHS
Garanzia	Secondo garanzia legale: 3 anni
Montaggio	Da Incasso

