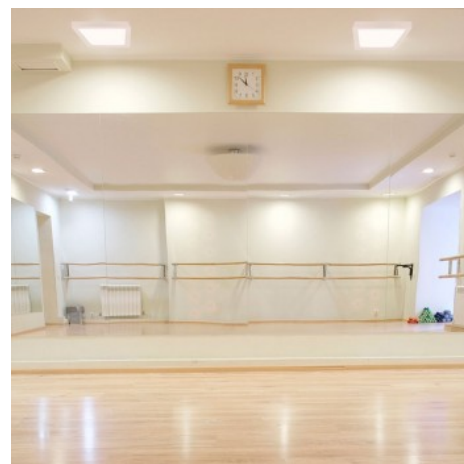
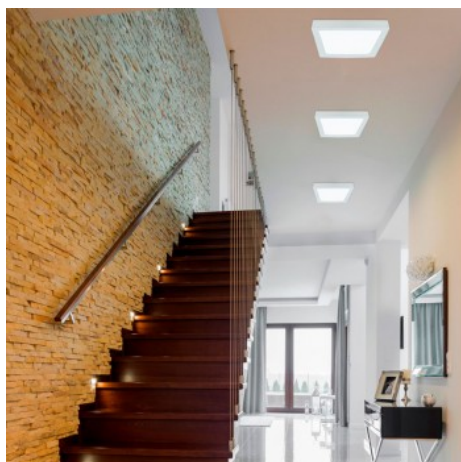




18W
CRI >80

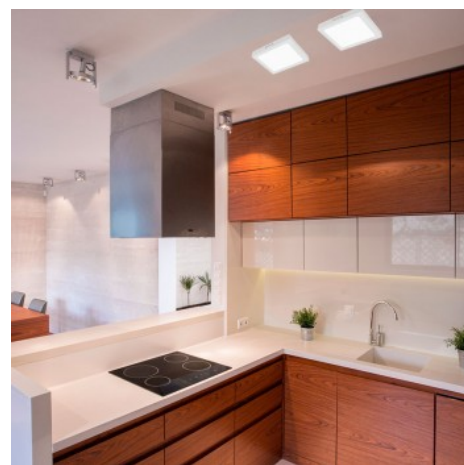
-  LED
-  120°
-  100 lm/w
-  CHIP SMD 2835



Plafoniera LED quadrata 18W ad alta efficienza

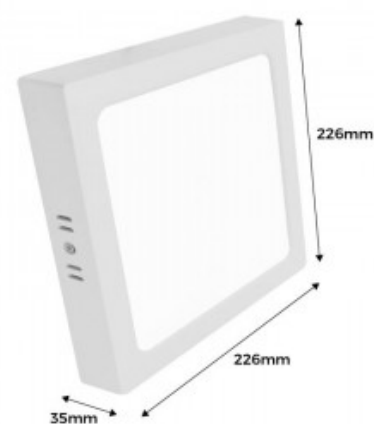
Ref. B1030

Plafoniera LED quadrata a montaggio superficiale con potenza di 18W. Design moderno e minimalista con dimensioni di 226x226x35 mm. In policarbonato con finiture bianche. Luce omogenea e intensa, grazie al diffusore in policarbonato opalino. DOB offre una plafoniera LED ad alta efficienza con un rendimento luminoso di 100lm/W, basso consumo, assenza di rumore e di sfarfallio. Angolo di apertura del fascio di 120 gradi. Apparecchio a LED ideale per uso professionale e privato. Illuminazione generale molto omogenea in qualsiasi ambiente interno. Scelta perfetta per case, uffici, ristoranti, ecc. ✓ 18W ✓ 230V ✓ 120° IP20







Dati del prodotto

Tonalità della luce	Bianco freddo, Bianco neutro, Bianco caldo
Kelvin (K)	3000, 6000, 4000
Lumen (Lm)	1800
Efficienza (Lm/w)	100
CRI	80-85
Tipo di LED	SMD 2835
Dimmerabile	No
Tensione nominale (V)	230
Orientabile	No
Dimensioni (mm) LxIxh	226x226x35
Materiale	Policarbonato
Materiale diffusore	Policarbonato
Uso esterno	No
IP	IP20
Intervallo di temperatura	-20°C ~ +40°C
Frequenza di utilizzo	Normale
Vita utile (h)	25000
Classe di efficienza energetica	A+ (2021)



Certificati	CE, ROHS
Garanzia	Secondo garanzia legale: 3 anni
Montaggio	Superficie

Varianti di prodotto

Riferimento	Attributi	
B1030-B-18W-BF	Temperatura di colore - Bianco Freddo	 
B1030-B-18W-BN	Temperatura di colore - Bianco Neutro	 
B1030-B-18W-BC	Temperatura di colore - Bianco Caldo	