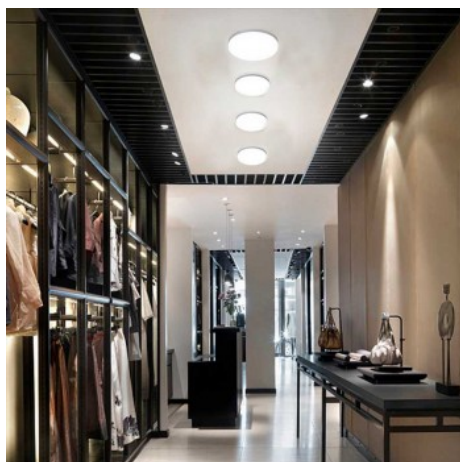




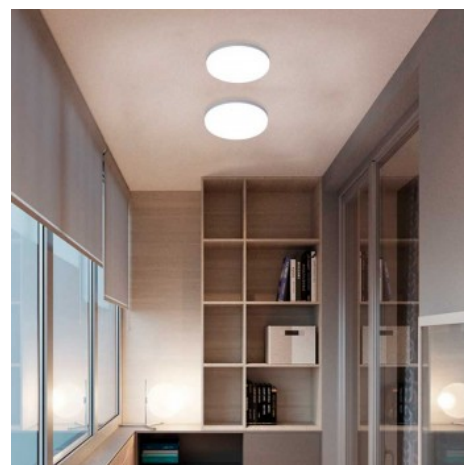
36W
CRI>80
LED
3300
lm/W
IP20



Plafoniera LED circolare da superficie - 36W 3300lm

Ref. B1286

Plafoniera LED circolare di 36W per montaggio a superficie, 230V-AC. Molto luminosa grazie ai 240 chip SMD2835. Realizzata in PVC bianco, che la rende molto leggera e facile da montare. È dotata di un diffusore opalino per non far risaltare i chip all'interno e per diffondere la luce che emette, in modo che l'illuminazione sia totalmente omogenea. Ideale per l'uso interno in casa, nei locali commerciali, negli alberghi e nei ristoranti. 36W230V-ACØ460 mm Altezza 65 mm 3300 lm



Dati del prodotto

Tonalità della luce	Bianco neutro, Bianco caldo
Kelvin (K)	3000, 4000
Lumen (Lm)	3250
Efficienza (Lm/w)	90
CRI	80-85
Angolo di apertura (°)	220
Tipo di LED	SMD 2835
Dimmerabile	No
Potenza (W)	36
Tensione nominale (V)	230
Frequenza (Hz)	50 - 60
Fattore di potenza (cosφ)	0,9
Driver	Interno
Sensore	No
Orientabile	No
Dimensioni (mm) LxIxh	Ø460x70
Materiale	Plastica
Materiale diffusore	Plastica



Uso esterno	No
IP	IP20
Intervallo di temperatura	-20°C ~ +40°C
Frequenza di utilizzo	Normale
Vita utile (h)	35000
Classe di efficienza energetica	A+ (2021)
Certificati	CE, ROHS
Garanzia	Secondo garanzia legale: 3 anni
Montaggio	Superficie

Varianti di prodotto

Riferimento

Attributi

B1286BC

Temperatura di colore - Bianco Caldo

