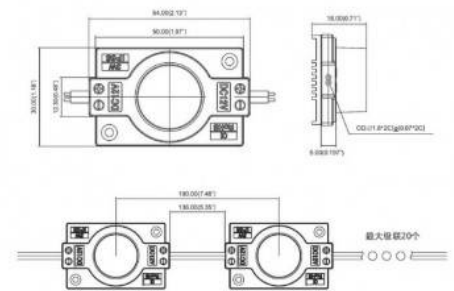




## Modulo LED per segnaletica SMD3535 3W 12V IP65

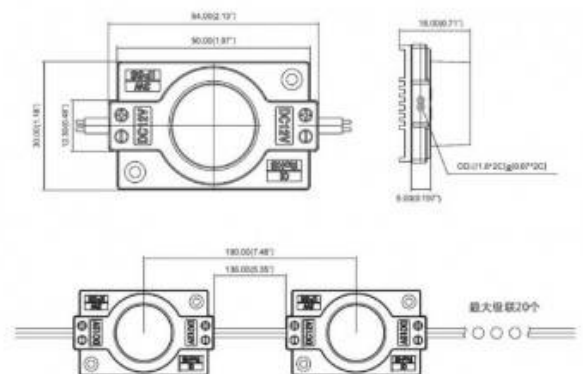
### Ref. BM1422

Moduli LED metallici plastificati e autoadesivi in colore extrafreddo. Ampiamente utilizzato nella segnaletica per illuminare insegne, scatole e insegne luminose, scatole illuminate, lettere e loghi. Il suo sistema di fissaggio è molto semplice, in quanto è possibile attaccarlo grazie ai 3M o prenderlo con le viti. La sua luce è molto focale (15°), quindi l'illuminazione non viene dispersa. Molto resistente.\*Illuminazione laterale per light box o lightbox. Il prezzo si intende per unità di blocco LED (sono venduti separatamente). 12V-DC3WIP6515°6500°KDimmerabile Ottica asimmetrica 45x15 gradi.



### Dati del prodotto

Tonalità della luce	Bianco freddo
Kelvin (K)	6500
Lumen (Lm)	330
CRI	80-85
Angolo di apertura (°)	
Tipo di LED	SMD 3535
Dimmerabile	Si
Potenza (W)	
Tensione nominale (V)	12V DC
Dimensioni (mm) LxIxh	54x30x18
Materiale diffusore	Plastica
Uso esterno	Si
IP	IP65
Intervallo di temperatura	-20°C ~ +40°C
Frequenza di utilizzo	Intensivo
Adesivo	3M



## Varianti di prodotto

**Riferimento**

**Attributi**

BM1422BF

Temperatura di colore - Bianco Extra Freddo

