



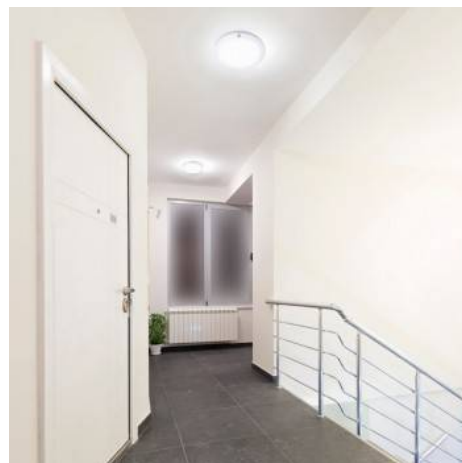
EMPOTRABLE  
RECESSED  
ENCASISRE  
SUPERFICIE  
SURFACE  
SURFACE  
AJUSTABLE  
ADJUSTABLE  
REGULABLE



## CCT universal verstellbare LED-Deckenleuchte mit Sensor 18W

### Ref. B1294-S-CCT

Multifunktions-LED-Deckenleuchte. Innovative LED-Deckenleuchte mit mehreren Funktionen, die dank des eingebauten Sensors große Energieeinsparungen ermöglicht. Eingebaute Sensoren: PIR-Bewegungssensor, Dämmerungssensor, Ein/Aus-Sensor. Mit eingebautem CCT-System, um die Temperatur mit dem Wähler (3000°K; 4000°K; 6500°K) zu regulieren, indem man einfach die Position des Knopfes ändert. Einstellbarer Schnittdurchmesser zwischen Ø65-205mm. Sowohl die Aufputz- als auch die Unterputzinstallation kann schnell und einfach durchgeführt werden. Öffnungswinkel des Lichtstrahls von 120 Grad. Abmessungen: 220x18mm. Die Leistung beträgt 18W und 1710 Lumen. Der Sensor kann mit der ON/OFF-Funktion deaktiviert werden. Zum Preis von 1,95€ mehr können Sie einen austauschbaren Rahmen in schwarzer oder silberner Ausführung hinzufügen. Zum Preis von 1,95€ mehr können Sie einen austauschbaren Rahmen in schwarzer oder silberner Ausführung hinzufügen.



### Produktdaten

Kelvin (K)	3000, 4000, 6500
Lumen (Lm)	1710
Öffnungswinkel (°)	120
Leistung (W)	
Nennspannung (V)	220-240-V-AC
Treiber	Interno
Abmessungen (mm) LxIxh	230x19
IP	IP20
Lebensdauer (h)	25000
Prüfzeichen	CE, ROHS
Garantie	Laut gesetzlicher Gewährleistung: 2 Jahre
Einbaudurchmesser (mm)	Ø65-Ø205