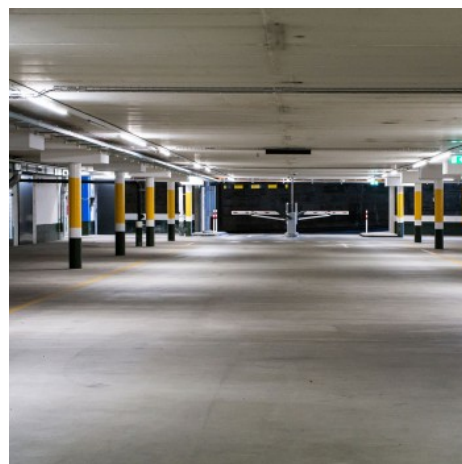




45W  
4300lm  
IP65  
LED



## Wasserdichte kompakte LED-Leinwand 150cm 45W 4300lm IP65

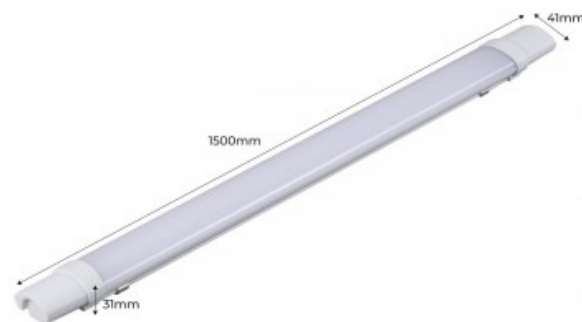
### Ref. B8410-150BF

Wasserdichte LED-Leuchte mit kompaktem SLIM-Design, niedrigem Energieverbrauch und hoher Lichtausbeute bis zu 4300lm, Länge 150cm, in kaltweiß 6500K. Die SLIM wasserdichte LED Leuchte ist aus hochresistentem Polycarbonat mit opalem Diffusor gefertigt und verfügt über einen hochwertigen und hellen SMD2835 LED Chip. Dank der Schutzart IP65 ist die Leuchte perfekt für den Außenbereich geeignet. Ihre Lichtfarbe und Helligkeit ist sehr hell und strahlend. Durch seine helle Farbe sowie die Zusammensetzung der bei der Herstellung verwendeten Materialien und des Montagezubehörs ist er besonders für Zuchtbetriebe und Brütereien geeignet. 1510x53x40mm 230V 45W 4300lm IP65



## Produktdaten

Farbton	Kaltweiß
Kelvin (K)	6500
Lumen (Lm)	4300
Effizienz (Lm/w)	
CRI	80-85
Öffnungswinkel (°)	140
LED Typ	SMD 2835
Dimmbar	Nein
Leistung (W)	45
Nennspannung (V)	230
Frequenz (Hz)	50 - 60
Leistungsfaktor (φ)	0.9
Treiber	Interno
Bewegungsmelder	Nein
Schwenkbar	Nein
Abmessungen (mm) LxIxh	1510x53x40
Material	Plastik
Diffusormaterial	Polycarbonat



## Feuchtraumleuchten

Außenanwendung	Ja
IP	IP65
Temperaturbereich	-20°C ~ +40°C
Einsatzhäufigkeit	stetig
Lebensdauer (h)	25000
Energieeffizienzklasse	A+ (2021)
Prüfzeichen	CE, ROHS
Garantie	Laut gesetzlicher Gewährleistung: 2 Jahre
Montage	Oberfläche