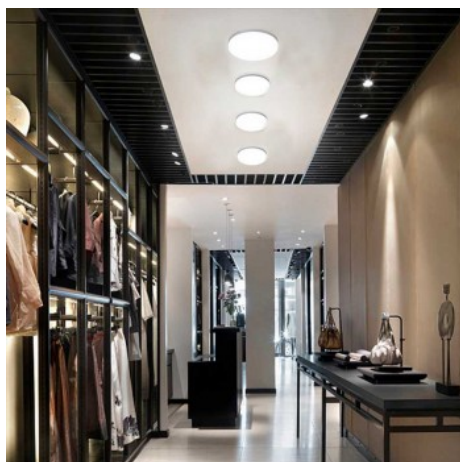




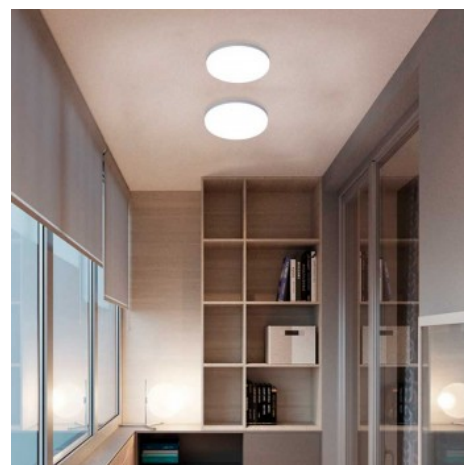
36W
CRI>80
LED
3300
lm/W
IP20



Runde LED-Deckenleuchte für den Anbau - 36W - 3300lm

Ref. B1286

Runder LED-Anbaustrahler 36W bei 230V-AC. Sehr hell dank seiner 240 SMD2835-Chips. Das Herstellungsmaterial ist weißes PVC, was es sehr leicht und einfach zu montieren macht. Es hat einen opalenen Diffusor, um die Chips im Inneren nicht zu sehen und um das Licht, das es abgibt, gut zu streuen, so dass die Beleuchtung völlig gleichmäßig ist. Ideal für den Innenbereich zu Hause, in gewerblichen Räumen und in der Gastronomie. 36W230V-AC Ø460mm 65mm Höhe 3300 lm



Produktdaten

Farbton	Neutralweiß, Warmweiß
Kelvin (K)	3000, 4000
Lumen (Lm)	3250
Effizienz (Lm/w)	90
CRI	80-85
Öffnungswinkel (°)	220
LED Typ	SMD 2835
Dimmbar	Nein
Leistung (W)	36
Nennspannung (V)	230
Frequenz (Hz)	50 - 60
Leistungsfaktor (φ)	0,9
Treiber	Intern
Bewegungsmelder	Nein
Lenkbar	Nein
Abmessungen (mm) LxIxh	Ø460x70
Material	Kunststoff
Diffusormaterial	Kunststoff



Außenanwendung	Nein
IP	IP20
Temperaturbereich	-20°C ~ +40°C
Einsatzhäufigkeit	Normale
Lebensdauer (h)	35000
Energieeffizienzklasse	A+ (2021)
Prüfzeichen	CE, ROHS
Garantie	Laut gesetzlicher Gewährleistung: 2 Jahre
Montage	Oberfläche

Produktvarianten

Artikelnummer

Eigenschaften

B1286BC

Lichtfarbe - Warmweiß

